



家族の真ん中に コミュニケーションの真ん中に



家族みんなでわいわい囲むマルチタッチテーブル

みんなで触ろうよ。

一緒にお絵描きしてみようよ。

あれとこれ組みあわせたらどうなるかな？

こんな歌つくってみたよ。

お父さん、ぼくと勝負しようよ。



かわいい ポップなデザイン

見た瞬間、駆け寄って触りたくなる
丸みのあるブロックデザイン
子どもたちに愛されるポップなカラー

子どもたちが友だちや家族と一緒に
さわって遊ぶ、楽しい夢や未来を
案内するタッチテーブル

Design and Technology



動作環境はAndroid



10ポイント同時操作



高画質液晶モニター



安全第一構造設計



すぐに使える多様なマルチタッチコンテンツ搭載

製品ケース
倒れにくい設計

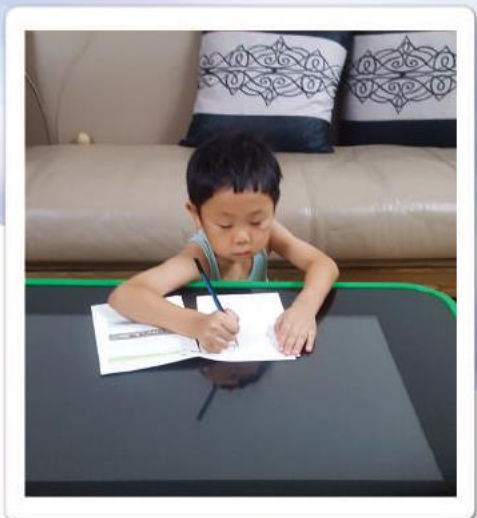
特殊タッチ処理
タッチの摩擦力を
最小化

4mm厚
強化ガラス処理

安全設計
脚を製品の
内側に配置

ラウンド
デザイン

子どもたちが安全に
遊べることを第一に考えています

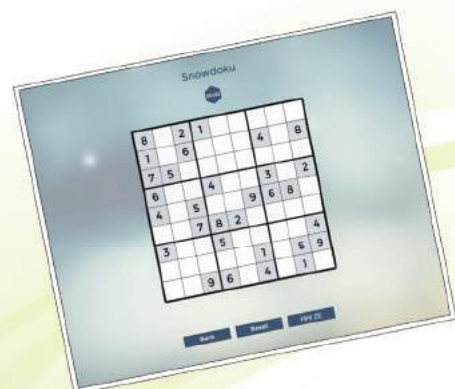
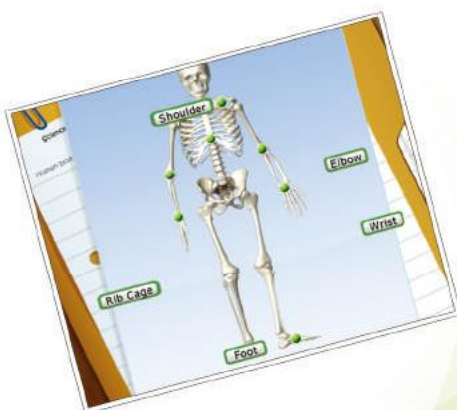
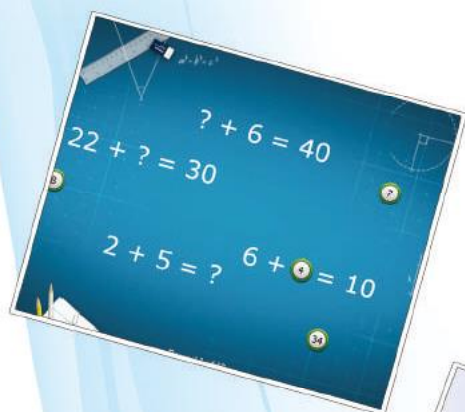


Design and Content

充実した多様なマルチタッチコンテンツ

手を使った直感的な操作が
集中力の短い子どもたちも楽しみながら自然と集中できます

友だちや家族と一緒に遊んで、考え、学べるコンテンツ

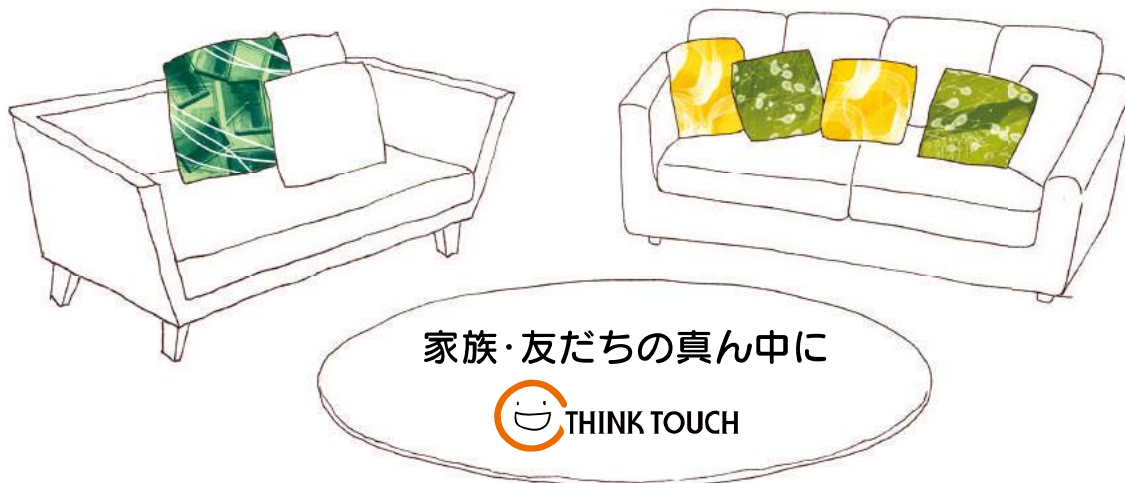


THINK TOUCH Table Specification
32 Inch

	Model Name	ATT-32
Display	Inch	32"
	Number of Pixels	1920x1080
	Brightness (cd/m ²)/(typ)	300cd
	Contrast Ratio	5,000:1
	Viewing Angle (H ° /V °)	±178°
Resolution	Monitor	FULL HD
Function	Sound	Stereo 3W x 2EA
OS System (Android)	Chipset	RK3368 Octa core Cortex-A53 64bits CPU
	GPU	PowerVR G6110 GPU
	OS	Android 5.1 lollipop
	RAM	2GB DDR3
	ROM	8GB EMMC flash/16GB Optional
	WIFI Module	AP6330 Built-in 2.4Ghz
OS System (Windows)	TBD	
Touch Sensor	Touch Point	10
	Detection Method	Finger, Stylus pen(Cap type)
	Response Time (ms)	16ms
	Available object size for Touch (mm)	Distance of each sensing point: about 20mm
	Interface	USB
	Transmittance	82%
Operating Condition	Temperature	10°C to 35°C
	Humidity	10 ~ 80%
Power	Power (AC)	220V, 50 ~ 60Hz
	Power Consumption	80W
Accessories		Remote Control

*Specifications and designs are subject to change without notice.

※製品改良のため製品の仕様は予告無く変更する場合がございます。



販売元
株式会社プロリード
〒900-0004 沖縄県那覇市銘苅2-3-6
那覇市 I T 創造館 502
Tel.098-943-3370 Fax.098-943-3380